



Projektentwicklungen & Asset Management

Unternehmensprofil
Projekte und Objekte
Joint Venture Partner
Projektentwicklungen
Asset Management
PBG Track Record
Kontakt



Stand:

Portfolio:

Standorte:

Flächen:

Gesamtinvestition:

Salamander

Ankauf von 21 Immobilien
Top-Einkaufslagen deutscher Städte
wie Berlin, Hamburg, Köln, Hannover,
Düsseldorf, Bremen u.a.

35.000 m²

170 Mio. Euro

u. a. daraus realisierte Projektentwicklungen:

Flächen:

Fertigstellung:

Investition:

Käufer:

Köln, Hohe Straße 69-71

1.900 m²

12/2009

23 Mio. Euro

Aachener Grundvermögen-Kapitalanla-
gesellschaft mbH, Köln

Flächen:

Fertigstellung:

Investition:

Käufer:

Düsseldorf, Schadowstr. 20-22

2.100 m²

04/2010

35 Mio. Euro

Privatinvestor



Asset Management

Unternehmensprofil
Projekte und Objekte
Joint Venture Partner
Projektentwicklungen
Asset Management
PBG Track Record
Kontakt



Portfolio:

C&A

Ankauf von 6 Kaufhäusern

Standorte:

Bielefeld, Mönchengladbach, Erlangen,
Oberhausen, Hamm, Hamburg

Handelsflächen:

42.000 m²

Investition:

57 Mio. Euro



Portfolio:

Prime

Standort:

Karstadt Frankfurt

Frankfurt am Main / Zeil

Nutzflächen:

39.100 m²



Standort:

Alsterhaus - Hamburg, Jungfernstieg

Nutzflächen:

31.300 m²

Investition:

208 Mio. Euro





Asset Management

Unternehmensprofil
Projekte und Objekte
Joint Venture Partner
Projektentwicklungen
Asset Management
PBG Track Record
Kontakt



Portfolio:

Q2 / Sinn Leffers

Ankauf von 16 Einzelhandelsobjekten

Standorte:

Zentren deutscher Städte (z. B. Aachen, Bielefeld, Gelsenkirchen, Münster, Kassel)

Flächen:

140.000 m²

Investition:

354 Mio. Euro



Portfolio:

Oakwood

Ankauf von 18 Immobilien der Oppenheim Immobilien Kapitalanlagegesellschaft mbH, Wiesbaden

Standorte:

Objekte in den Städten (z. B. Hamburg, München, Dortmund, Freiburg, Villingen-Schwenningen)

Flächen:

120.000 m²

Investition:

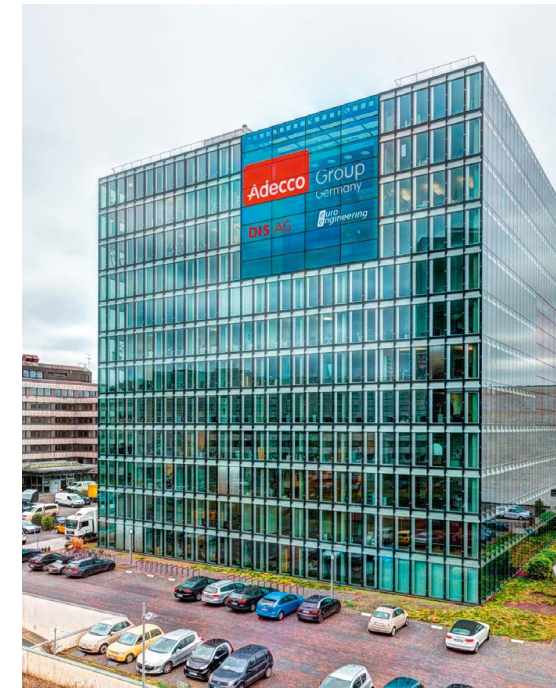
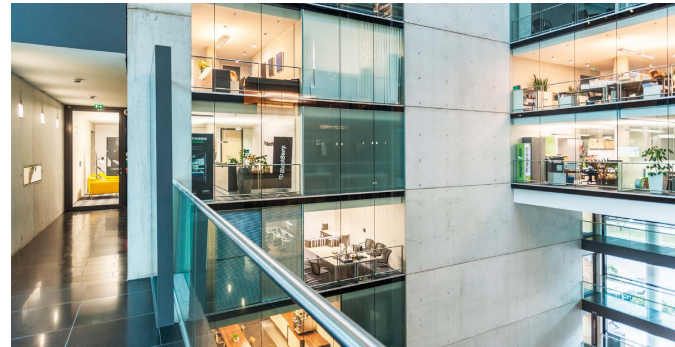
157 Mio. Euro





Asset Management

Unternehmensprofil
Projekte und Objekte
Joint Venture Partner
Projektentwicklungen
Asset Management
PBG Track Record
Kontakt



Projekt: CUBUS Düsseldorf - JV Europa Capital
Hotel- und Bürokomplex

Flächen: 22.750 m²
Parkplätze: 270 Stück
Investition: 59 Mio. Euro
Käufer: PGIM (Büroteil)
Doric Invest (Hotel)





Unternehmensprofil
Projekte und Objekte
Joint Venture Partner
Projektentwicklungen
Asset Management
PBG Track Record
Kontakt

Anzahl der geschlossenen Transaktionen	52
Anzahl der Assets / Immobilien	104
Realisierte Projektentwicklungen	255.000 m²
Transaktionsvolumen gesamt	2,03 Mrd. Euro
Summe EK Investments	357 Mio. Euro





Unternehmensprofil
Projekte und Objekte
Joint Venture Partner
Projektentwicklungen
Asset Management
PBG Track Record
Kontakt



Geschäftsräume der Gesellschaft
in Frankfurt am Main "Neue Altstadt"

**P·B·G Projektentwicklung ·
Baumanagement · Gesellschaft mbH**

Geschäftsführender Gesellschafter:
Christoph Gutmann

Anschrift: Saalgasse 14
D-60311 Frankfurt am Main

Tel.: +49 (0) 69 - 90 43 23 80

Email: info@pbgm.de
Internet: www.pbgm.de

